

---

---

# ACOMPañAMIENTO

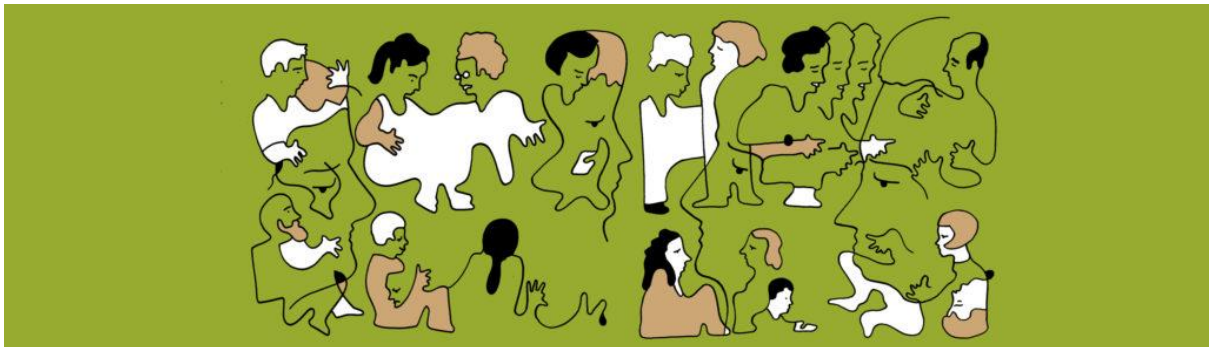
## Individual y de relaciones



---

---

Fil a l'agulla somos una cooperativa que acompaña a personas y grupos en procesos de toma de conciencia con vocación de transformar e incidir allí donde trabajamos: el mundo educativo, las organizaciones, los grupos, las comunidades, las personas, las relaciones y nosotras mismas. Trabajamos para la transformación personal y social. Apoyamos la diversidad y la libertad en un sentido profundo, de modo que cada persona pueda ser más quién es. Empoderamos para impactar en el mundo y favorecer el cambio social.



### Acompañamiento individual y de relaciones

El crecimiento personal es fundamental para la transformación social. Las personas necesitan ser más conscientes y dar la bienvenida a su diversidad interna para sentirse mejor y construir relaciones sostenibles. **Para pedir información, cita o hacer cualquier consulta, puede contactarnos escribiendo al correo [info@filalagulla.org](mailto:info@filalagulla.org).**

Como referencia, estos son algunos de los ámbitos en los que podemos acompañar:

#### *Individual*

- Síntomas corporales
- Alteraciones del estado de ánimo
- Autoestima, crecimiento personal y empoderamiento
- Identidades de género
- Sexualidades
- Retos en las relaciones
- Duelos y separaciones
- Desarrollo profesional y creatividad
- Abuso y trauma
- Tendencias adictivas

#### *Relaciones de pareja y no monógamas*

- Crecimiento relacional
- Comunicación y gestión de conflictos
- Momentos de crisis y dificultades de adaptación a los cambios vitales
- Relaciones desde una perspectiva interseccional
- Rotura de los pactos dentro de las relaciones
- Acompañamiento en el proceso de separación
- Comunicación y entendimiento

## Equipo de terapeutas

Ainhoa Roca

Anna Espadalé

Blanca Fariña

Núria Mateu

Anna Boix

Anna Galí

Núria Danés

Sara Carro

Sol Abejón

El equipo está formado por facilitadoras que han estudiado en el Instituto de Trabajo de Procesos. Cuentan con más de cinco años de formación. Algunas se encuentran en la fase final de los estudios en la diplomatura de Trabajo de Procesos y otras ya están diplomadas. Asimismo, cada profesional tiene un acompañamiento en su tarea cotidiana. Lo hacemos a través de sesiones de seguimiento con una supervisora y sesiones conjuntas con todo el equipo de la cooperativa Fil a l'agulla.

## Las sesiones

A continuación os explicamos el funcionamiento y las condiciones para las sesiones de acompañamiento individual o de relaciones para este 2020-21. La duración de las sesiones varían según sean **individuales (entre 50 o 60 minutos)** o bien son de **pareja y de relaciones (1 hora y 30 minutos)**. La frecuencia podrá ser semanal, quincenal o mensual en función de las necesidades de la persona y de la fase del proceso en la que se encuentren. Los idiomas con los que podemos acompañar son el catalán y el castellano.

## Las tarifas

Precios en **Barcelona**:

• **Individual: 75 euros**

• **De pareja y relaciones: 115 euros**

**PROMOCIÓN.** Precios especiales en el territorio (**Vergés, Girona y Manresa**):

• **Individual: 65 euros**

• **De pareja y relaciones: 100 euros**

El pago se puede hacer tanto en metálico después de cada sesión o a través de transferencia bancaria, sea al momento o a finales de mes. Os pedimos, por favor, que al elegir una modalidad mantengáis esta forma de pago.

Si eliges la modalidad de transferencia bancaria, necesitaremos el comprobante de pago para agilizar la gestión administrativa interna. Puedes enviar los comprobantes o solicitar facturas escribiendo a [comptabilitat@filalagulla.org](mailto:comptabilitat@filalagulla.org). Estos son los datos para el pago bancario:

**Caixa d'Enginyers** ES87 3025 0017 4614 0004 1310

**Destinataria:** Fil a l'agulla, SCCL

**Concepto:** Nombre y apellidos, fecha de la sesión y nombre completo de la persona terapeuta

Si lo necesitas, es posible hacer un cambio o anular la visita. Sólo os pedimos, por favor, que aviséis lo antes posible para que otra persona pueda aprovechar la hora. Si no lo haces antes de 48 horas tendrás que pagar la visita. En caso de emergencia háznoslo saber tan pronto como te sea posible.

## Los espacios

- **Barcelona (Barcelonès)**

Calle del Cardener, 32

- **Girona (Gironès)**

Calle Santa Eugènia, 18 4rt 4rta

- **Manresa (Bages)**

Calle Nou 1

- **Verges (Empordà)**

Calle La Placeta, 4

**Aparte de la opción presencial, ofrecemos acompañamiento vía online.**