



PROGRAMA

**Curs triennal de
facilitació de grups**



fil A L'AGULLA



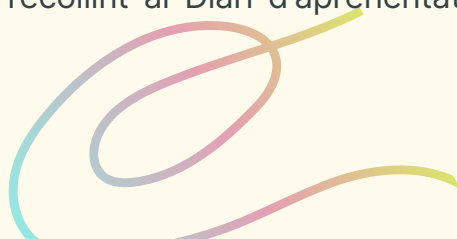
ESTRUCTURA DE LA FORMACIÓ

Formació de 3 anys de durada.

Les accions que es repeteixen cada any són:

- **5 mòduls formatius** a l'any. Durant aquests mòduls es presentaran continguts teòrics, es faran exercicis pràctics en parelles, individualment i en grup.
- **5 dies de formació** a l'any. Són jornades d'un dia en la que bàsicament es practica el que es va aprenent en els mòduls. Són espais únics per practicar i rebre feedback sobre el procés d'aprenentatge.
- **Xerrades d'expertes.** Diferents persones expertes ens compartiran les seves experiències, sabers i reflexions sobre temes d'actualitat i metodologies i marcs de referència d'interès.
- **12 trobades amb el grup d'iguals.** Es tracta d'un grup d'entre 3 i 5 d'estudiants que es troba mensualment per donar-se suport i aprofundir en els aprenentatges. És el mateix grup d'iguals qui s'organitza les trobades i el contingut i propòsit d'aquestes.
- **2 mentories grupals** (amb el grup d'iguals) i **3 individuals** cada any. Són un espai en què es dona suport a la integració i aplicació dels continguts i eines apreses i en el coneixement del procés d'aprenentatge com a estudiant. Aquest espai és fonamental, perquè cada persona pugui individualitzar la formació en funció de les seves necessitats i seguir el seu camí propi i únic.
- **12 sessions d'acompanyament individual.** És l'espai dedicat al creixement personal i al treball amb els límits propis i reptes personals davant dels nous aprenentatges. És una peça fonamental de la formació donada la importància que té pel Worldwork l'actitud i presència de qui facilita a l'hora de desenvolupar la seva tasca.
- **Dies de supervisió en viu.** Són espais per practicar la facilitació i rebre feedback per a donar suport al desenvolupament de les habilitats i coneixements aplicats. (El nombre de sessions variarà en funció del nombre d'estudiants).

Els aprenentatges es van recollint al Diari d'aprenentatge, que es treballa amb la persona mentora.



PROGRAMA

La formació ofereix un coneixement profund i complet de la facilitació orientada a processos, en contextos de grup i de diversitat, tenint en compte una mirada interseccional i restaurativa. La formació està orientada a la pràctica, i en contacte amb la realitat actual per tal de facilitar l'aplicació de tot el que anem aprenent.

La **formació consta de tres cursos**.

El grup que s'incorpori en aquesta nova edició, se sumarà al grup actual, assistint als mateixos espais d'aprenentatge, amb espais propis quan es cregui convenient.

De forma transversal es treballa el desenvolupament de la persona facilitadora a través del treball personal, l'adquisició de les habilitats i metahabilitats necessàries, la connexió amb l'estil propi i també altres estils menys coneguts, la consciència dels sistemes de creences i valors, entre d'altres.

Què és el Worldwork?

És el Treball de Processos o la Psicologia Orientada a Processos aplicada a grups petits i grans, comunitats i organitzacions, participació ciutadana, esdeveniments internacionals i problemes relacionats amb la Terra i el món.

Es tracta d'un nou paradigma per comprendre la vida col·lectiva alhora que un cos de teoria i un mètode pràctic i eficaç per fer front a tota mena de situacions i àmbits, com ara lideratge, conflictes, presa de decisions, dinàmiques de poder, relacions, visió, creativitat i facilitació de reunions.

El principi bàsic i subjacent del Worldwork és la democràcia profunda. La democràcia profunda parteix de la idea que qualsevol situació donada necessita totes les parts, totes les persones, tots els temes i tots els nivells de realitat per desenvolupar tot el seu potencial i donar suport al desenvolupament del grup.

Un dels aspectes crucials del Worldwork és posar el focus i portar a la consciència tant la part més lineal i factual d'una conversa o situació com la seva part no-lineal, invisible i emocional.

PROGRAMA

La mirada interseccional i restaurativa

Un dels focus principals de la formació és dotar a les persones que hi participen de la consciència, les eines i la presència suficient per poder facilitar les dinàmiques de privilegi, opressió i violència transformant-les en noves formes de relació més alliberadores.

La mirada interseccional, l'enfocament restauratiu i el Workworld són els pilars de la nostra proposta i ens donen els coneixements i eines necessàries per comprendre el funcionament de les opressions, la seva complexitat i la seva dimensió social i política.

La mirada restaurativa ens ajuda a reparar els danys passats i presents que aquestes opressions causen i han causat en el nostre dia a dia i el de les nostres avantpassades per tal d'acabar amb la impunitat, establir cultures i espais de seguretat i crear nous patrons de conducta i relacions responsables i conscients.

La facilitació i el desenvolupament organitzacional

Treballarem la distinció entre la facilitació orientada a objectius concrets envers la facilitació de processos que té com a objectiu la presa de consciència i el treball moment a moment. Introduïrem la idea del camp que somia ("dreaming field"), els processos mítics i la seva importància a l'hora d'acompanyar als grups.

Posarem el focus en la relació entre el món interior i el món exterior, i com aquesta relació és fonamental per poder facilitar.

Donarem eines i marcs útils per treballar amb organitzacions de tota mena (ONG, administracions, entitats, empreses...) al voltant de diferents temes: treball en equip, rols múltiples, somnis i mites de l'organització..



PROGRAMA

El conflicte transformador

Aprendrem conceptes i noves maneres de mirar el conflicte que ens ajudaran a poder confiar en el seu potencial creatiu i transformador i a saber estar en el foc de la tensió sense cremar-nos.

Guanyarem comprensió sobre les dinàmiques d'escalada i desescalada del conflicte, els cicles de la violència i les dinàmiques de venjança i dol. D'altra banda, posarem el focus en la relació entre els conflictes i els estats relacionats amb les opressions internalitzades, els crítics interns, les dinàmiques d'ensonyament en els conflictes, els dobles senyals, els canvis de rol i les fases del conflicte.

Aportarem una mirada i eines que facilitin que els processos participatius i els espais de creació de comunitat guanyin en profunditat, com ara els Fòrums Oberts. Reflexionarem sobre la intervenció comunitària i com tenir en compte el feedback i la retroalimentació del sistema.

Posarem la mirada també en l'impacte del passat i el trauma col·lectiu, en les dinàmiques actuals de la comunitat i els grups.

Poder i lideratge

Aprofundirem en noves formes d'exercir el poder, que tinguin el bé comú com a motor i que donin suport als grups per treballar de manera eficient i responsable amb els altres, amb una mateixa i amb l'entorn.

L'itinerari formatiu està dissenyat per desenvolupar el lideratge personal, relacional i organitzacional. Vol donar suport a ser més conscient del propi poder, desenvolupar-lo, guanyar credibilitat i preparar-se per construir una cultura de confiança que faciliti el desenvolupament. S'adquiriran eines i habilitats per donar suport a que la diversitat pugui expressar-se i per facilitar espais on les dinàmiques de poder siguin complexes.

Les eines de la facilitació són claus per donar suport a les organitzacions i als grups a adaptar-se al canvi i per trobar maneres d'organitzar-se i funcionar que estiguin en sintonia amb les necessitats emergents.

OBJECTIUS

ANY 1: Integració de la teoria bàsica del Treball de Processos.

Al final del primer any hi ha els exàmens teòrics. És un espai que vol donar suport a la integració dels conceptes bàsics i a què l'alumnat sigui més conscient del seu camí d'aprenentatge, de què sap i de quins són els seus buits, així com dels seus propis límits.

ANY 2: Pràctiques i supervisió

L'objectiu del segon any és la pràctica de la facilitació orientada a processos. Les pràctiques consisteixen en 8 intervencions treballant en àmbits i grups diferents. L'enfocament varia segons l'experiència i professió de la persona, per donar suport al desenvolupament personal i professional de cadascú.

A partir del segon any inicien les intervencions de pràctiques i, per tant, les supervisions. Hi ha supervisions de casos, per a preparar-se per facilitar, dissenyar conjuntament les intervencions i analitzar el seu desenvolupament. I supervisions en viu per a practicar la facilitació i entrenar les habilitats i coneixements necessaris. Això es fa facilitant en directe amb la supervisora i destinant un temps a l'aprenentatge de la pràctica en viu.

El nombre mínim de supervisions per cobrir totes les necessitats ronda les 27 en total i es compten les supervisions de casos, les supervisions en viu amb la persona supervisora, els espais de supervisió en viu en grup i les supervisions del projecte final, en cas de necessitar-se.

OBJECTIUS

ANY 3: Projecte final i exàmens finals

El darrer any es dedica a l'elaboració del projecte final. Es tracta d'un projecte original en l'aplicació del treball de processos i la facilitació de grups en un dels seus camps, en una àrea d'interès de l'estudiant.

Al final de la formació hi ha els exàmens finals, que són de caràcter pràctic i on s'avalua la integració dels coneixements i de la pràctica bàsica que considerarà que l'estudiant està preparade com a facilitadora de grups orientats a processos.

Al acabar el tercer any hi ha els dos primers exàmens: presentar un estudi de cas i fer treball personal amb una situació concreta. I al cap de tres mesos, es fan els altres tres exàmens: conflicte entre dues persones, conflicte propi i una facilitació de grup.

